

WÄRMEWENDE IN KIRCHEN- GEMEINDLICHEN GEBÄUDEN



VISION SCHÖPFUNGS- VERANTWORTUNG 2030

Wir wollen uns als Kirche aktiv um den Schutz von Gottes Schöpfung kümmern und setzen uns dafür ein, schnellstmöglich klimapositiv und nachhaltig schöpfungsfreundlich zu werden.

Der größte Anteil an CO₂-Emissionen der Kirchengemeinden im Erzbistum Köln wird durch die Beheizung von Gebäuden verursacht. Die Reduzierung der Heizwärme und Umstellung auf erneuerbare Energien ist daher ein Schwerpunkt beim Klimaschutz in unserem Erzbistum.

UNSER ZIEL

Aus Achtung vor unserer und den nachfolgenden Generationen und zur Bewahrung der Schöpfung wollen wir möglichst kein Öl oder Gas mehr verbrennen und die CO₂-Emissionen der Gebäude schnellstens reduzieren.

WAS IST ZU TUN?

- Reduktion des Wärmeverbrauchs prüfen
- Wärmedämmung (Kellerdecke, Dach, Fenster, Fassade)
- Wärmerückgewinnung bei Lüftungsanlagen
- Umstellung der Wärmeerzeugung
- Fernwärme anschließen, wenn verfügbar
- Wärmepumpe als Standardlösung
- Solarthermie eventuell ergänzend
- Bei Kirchen vorrangig elektrische Sitzpolster- oder Infrarot-Heizung

Anfragen an:

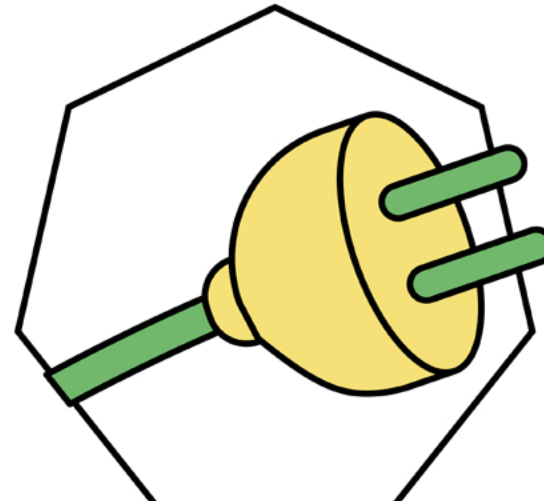
waermewende@erzbistum-koeln.de

Markus Igelmund

Fachgebietsleiter Wärmewende
Telefon 0221 1642 1053
markus.igelmund@erzbistum-koeln.de

Wolfgang Anheyer

Projektleiter Wärmewende
Telefon 0221 1642 1184
wolfgang.anheyer@erzbistum-koeln.de



WIE GESTALTE ICH DIE WÄRMEWENDE IN MEINER KIRCHENGEMEINDE?

Formlose Mitteilung mit der Adresse des zu prüfenden Gebäudes an die zuständigen bekannten Baureferenten oder an **waermewende@erzbistum-koeln.de**

Nach interner Prüfung meldet sich ein/e Wärmewende-Referent/in zur Beratung und Unterstützung bei Auswahl einer akkreditierten **Energieberatung**

KV-Beschluss: **Antrag auf Vorplanungsgenehmigung** mit Beauftragung der Energieberatung zur Erstellung eines Sanierungsplans und zur Beantragung von Bundes-Fördergeldern

Energieberater/in erstellt nach Ortstermin einen **Sanierungsplan** einschließlich Beratungsgespräch und Kostenschätzungen alternativer Konzepte (für Kirchengemeinde kostenneutral)

KV-Beschluss: **Antrag auf Vollplanungsgenehmigung**

Weitere Schritte und die Finanzierung erfolgen wie bei sonstigen Baumaßnahmen gemäß Kirchlicher Bauregel und Finanzierungsrichtlinie Bau.

Zukunftsfähiges Gebäude

WARUM BRAUCHEN WIR DIE WÄRMEWENDE?

- Reduktion der CO₂-Emissionen zur Bewahrung der Schöpfung
- Reduktion der Betriebskosten
- Steigerung von Komfort und (Nutz-)Wert des Gebäudes



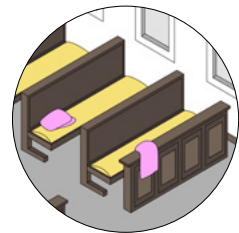
Wir helfen gerne weiter.

Weitere Infos unter www.klima-kirche.de/heizung

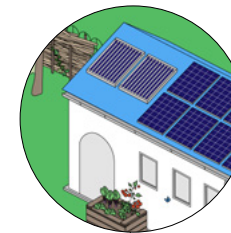
EINFACH MACHEN

Wir unterstützen gerne bei Fragen:

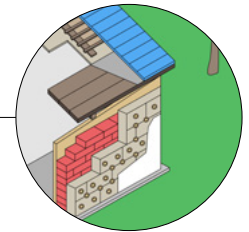
- Welche (Bau-)Maßnahmen stehen an?
- Welche Zuschüsse gibt es?
- Wer übernimmt die Planung und Durchführung?
- Wann amortisiert sich die Investition?



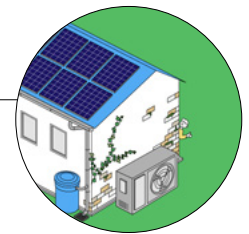
Umfeldheizungen



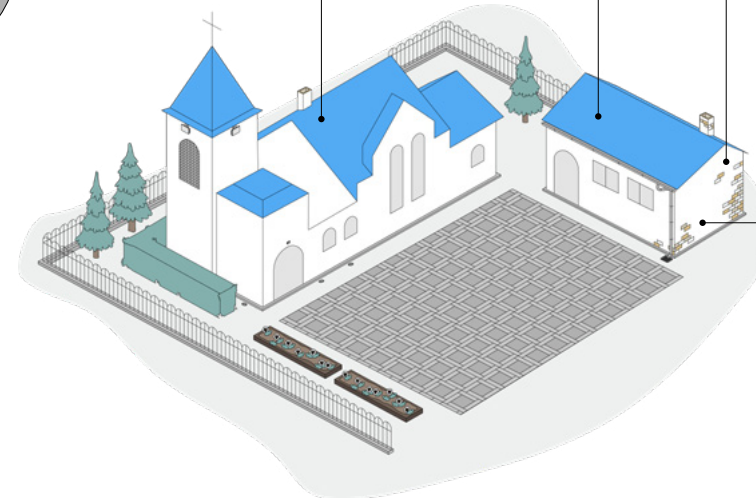
Solarthermie



Energetische Sanierung



Wärmepumpe



Wärmewende
in der Kirchengemeinde